

BA I
Vocational Skill
Course

Google Earth

Presentation

By

Dr. Nisha Mugade

Assistant Professor

Vivekanand College, Kolhapur (Autonomous)

BIRTH OF GOOGLE EARTH

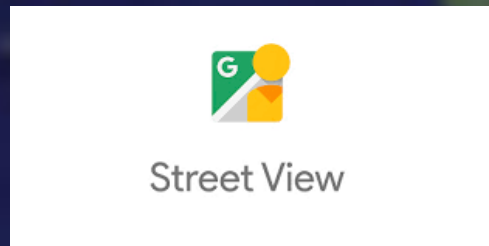
- Created as Earth Viewer 3D by Keyhole Inc., a satellite data company in 2001.



- Google brought Keyhole in 2004., renaming the software as Google Earth




Google Street View launched in 2007



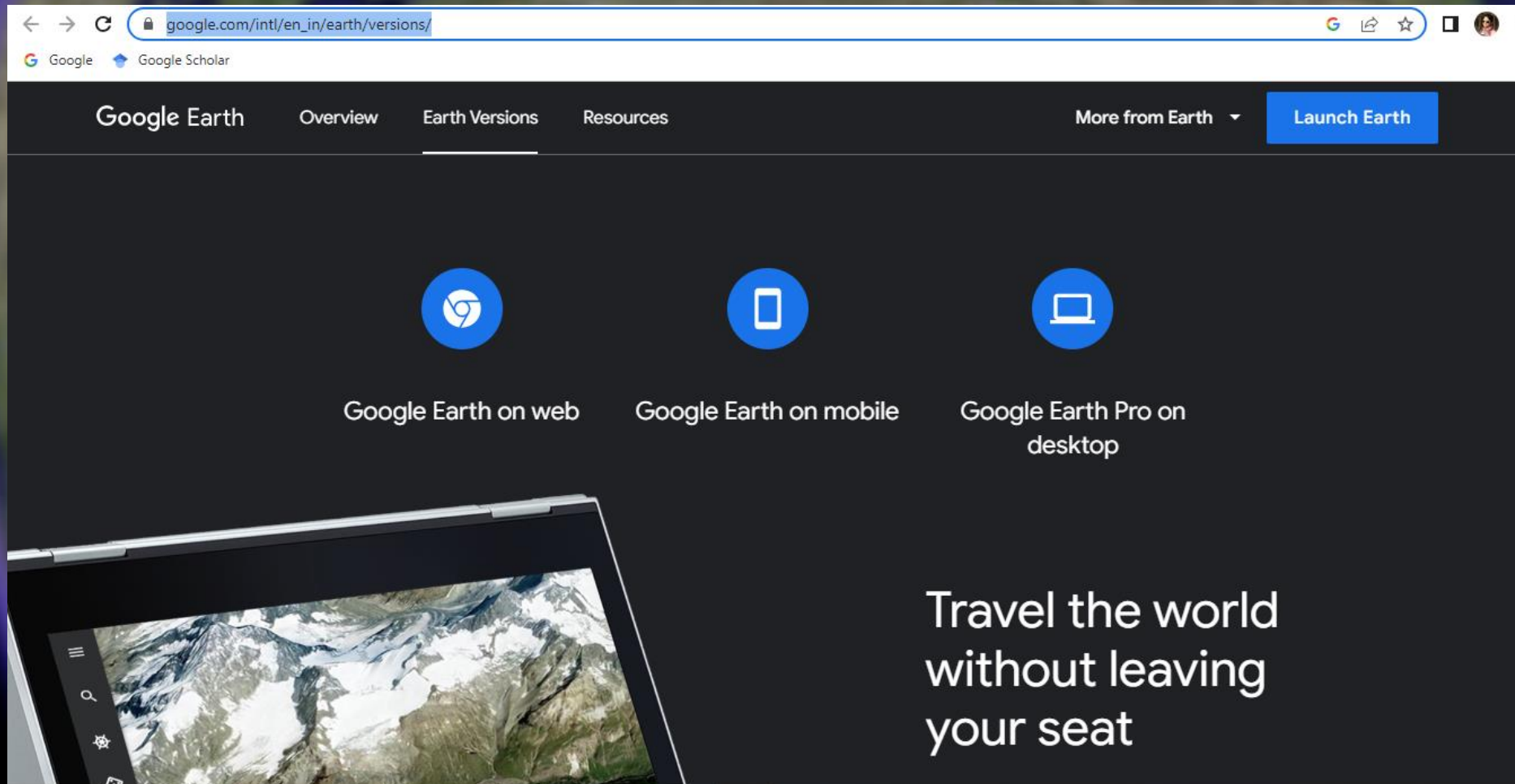
WHAT IS GOOGLE EARTH?

- **Free Software**
- **Allows visualization, assessment, overlay and creation of geospatial data**
- **3D representation of Earth surface – primarily based on satellite imagery**
- **Uses satellite imagery**
- **Allows users to create their own tours and path**
- **Allows vertical exploration of Oceans, Sky, Moon and Mars**

- 
- **Programme- maps the earth by superimposing satellite images, aerial photography and GIS data onto a 3D globe.**
 - **Allowing user to see cities and landscapes from various angles**

DOWNLOADING GOOGLE EARTH

- https://www.google.com/intl/en_in/earth/versions/



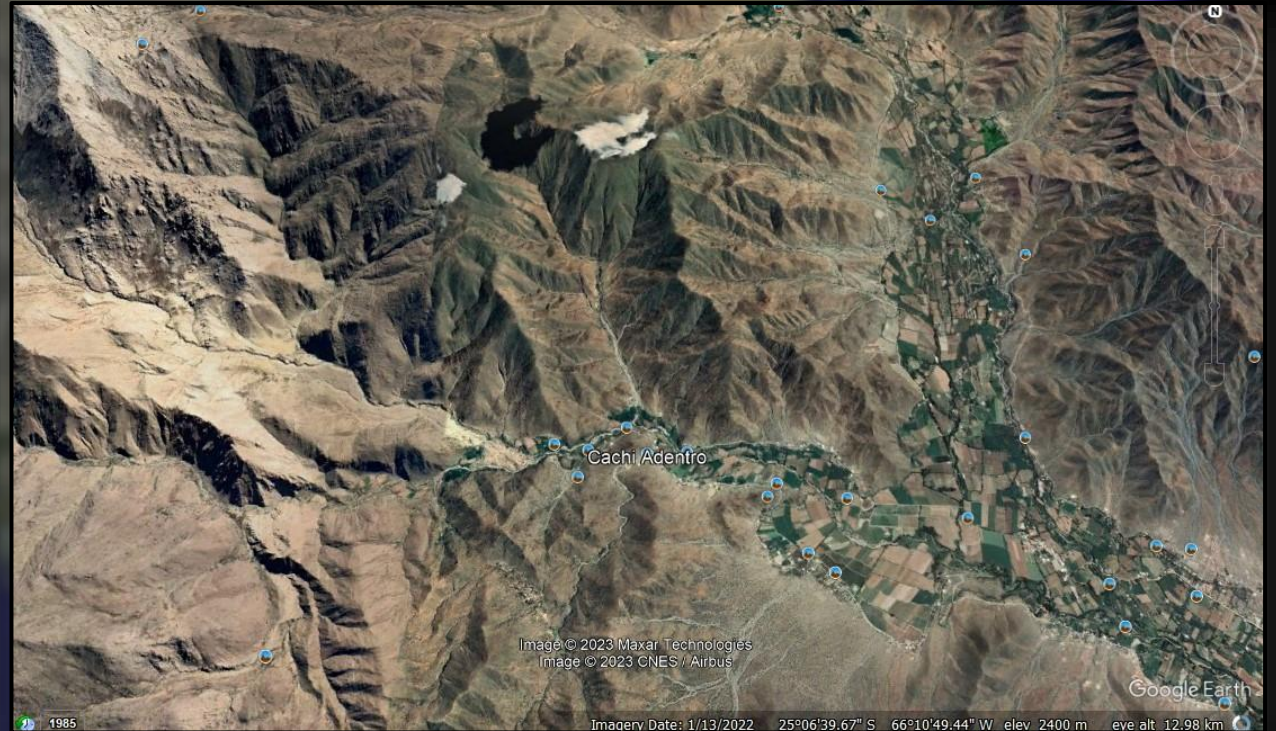
VERSIONS OF GOOGLE EARTH

- **Google Earth**
- **Google Earth Pro**
- **Portable Version**

WHY USE GOOGLE EARTH?

- Free
- Easy to use
- Good for many subject areas
- Strengthens technology skills
- Provides a real world look at the physical earth (grasslands, deserts, mountains, water bodies etc.)
- Allows visual exploration of news around the world
- Great for learning about history and geography

3D View of City and Landscape



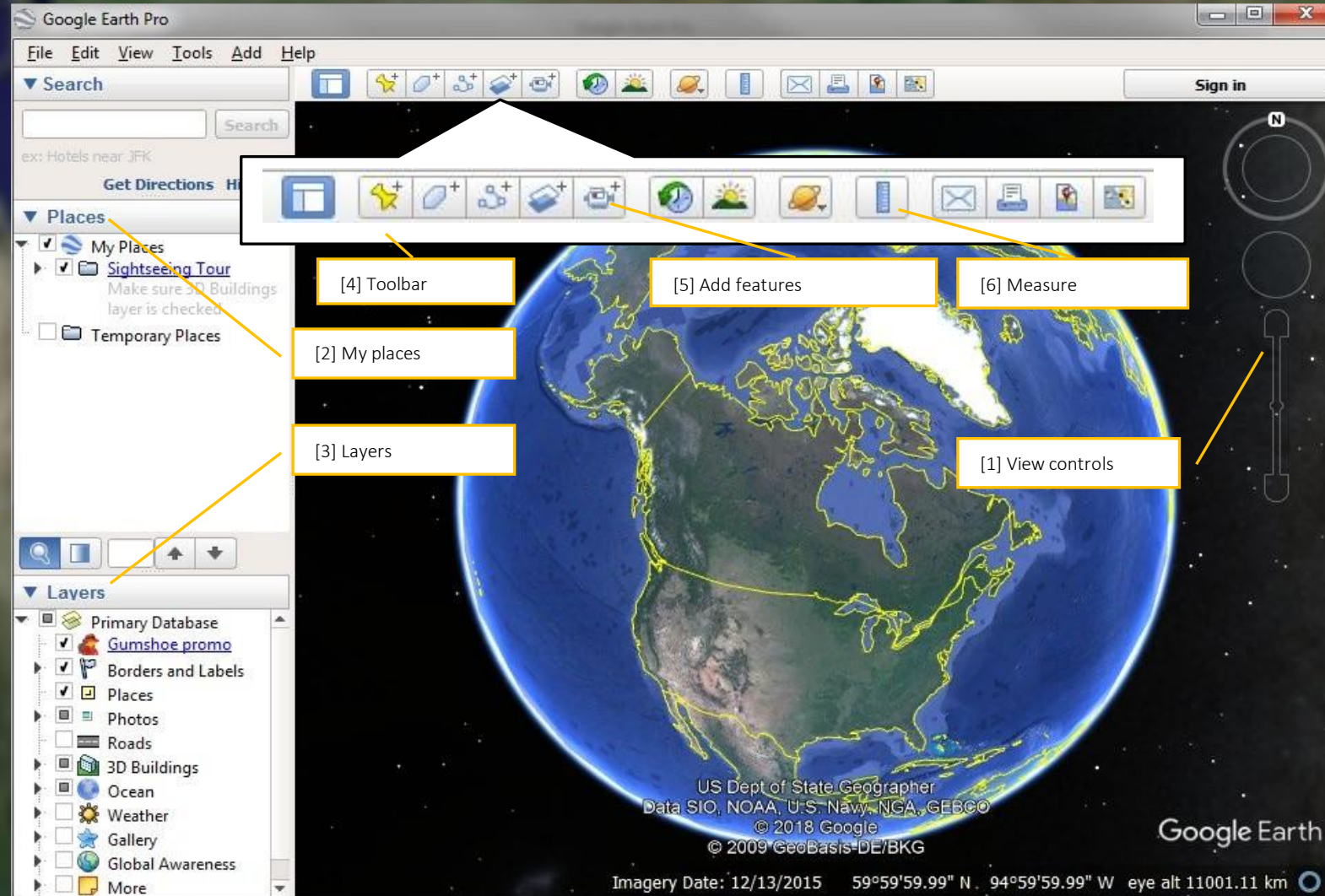
WHAT ARE SOME EASY THINGS YOU CAN DO?

- **View an image of your school, home, or any place on Earth.**
- **Go on a world tour.**
- **View other cool locations and features created by other Google Earth users.**
- **View 3D terrain of a place.**
- **View 3D buildings.**
- **View weather information.**
- **View historical maps.**

ONLINE TUTORIALS

- **Google Earth: Beginner Tutorials**
- **Street View**
- **3D Trees**
- **Historical Imagery**
- **Navigation**
- **Searching for Places**
- **Drawing and Measuring**
- **Placemarks and Tours**
- **Exploring Mars, Moon and Sky**
- **Moon in Google Earth**

Useful Features



Navigate and Search Panel

- Use Look (top of the controls) to look



Search Pannel विविध पद्धती
वापरून स्थान शोधण्यासाठी
वापरले जाऊ शकते, जसे की
अक्षांश/रेखांश, शहरे, प्रांत/राज्ये,
राष्ट्रे, प्रशासकीय सीमा आणि
पते.



Command	Windows Keystroke(s)
Linear movement	Left, right, up, or down arrow
Rotate (perimeter)	Shift + left, right, up, or down arrow
Rotate (on-the-spot)	Ctrl + left, right, up, or down arrow
Tilt	Shift + up or down arrow
Look	Ctrl + left mouse button + drag
Stop current motion	Spacebar
Return to "North-up" view	N
Return to "Top-down" view	U
Reset tilt and compass view	R
Show/hide Overview	Ctrl + M

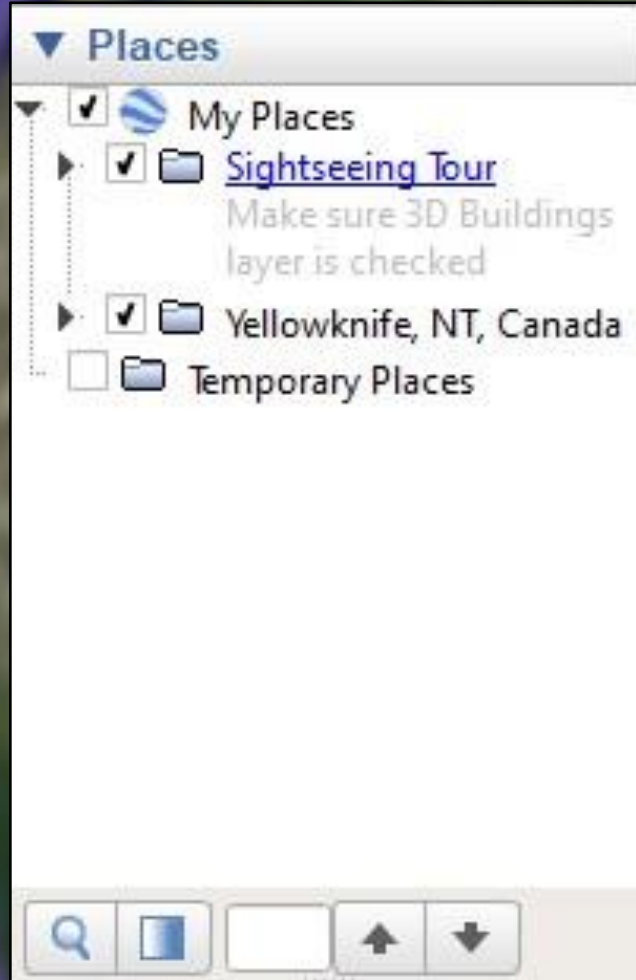
Tip: When rotating the view (perimeter or on-the-spot), use the up or down arrow to fluidly tilt the view while rotating.

Use the Alt key together with most of these keystrokes to slow down the motion of your desired movement.



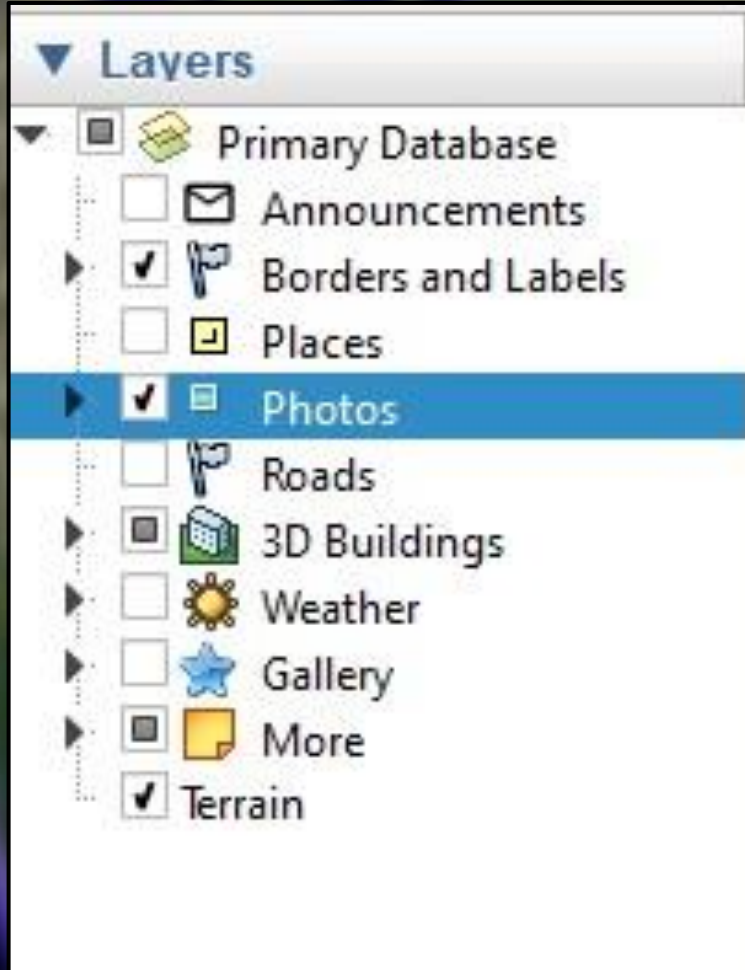
तुम्ही उत्तर अमेरिका, युरोप आणि जगाच्या इतर काही भागांमधील रस्त्यावर चिन्ह Drag आणि Drop करू शकता. हे तुम्हाला तेच मार्ग व दृश्य दाखवेल जे तुम्ही वेबवर Google Maps मध्ये पहाल.

My Places Panel



Places Panel मध्ये स्थानाची माहिती जतन व व्यवस्थापित केली जाते

Layers Panel



Layer Panel, ज्यामध्ये Google Earth समुदायाने तयार केलेली विविध माहिती किंवा स्तर असतात जे पाहण्याच्या उद्देशाने चालू आणि बंद केले जाऊ शकतात. या स्तरांच्या उदाहरणांमध्ये फोटो, हवामान, लेबले, लोकसंख्याशास्त्र (केवळ यूएस), आणि 3D इमारतींचा समावेश आहे.

Toolbar



Add Placemark



प्लेसमार्क हे Google Earth मधील सर्वात सामान्यपणे वापरल्या जाणाऱ्या वैशिष्ट्यांपैकी एक आहे. हे चिन्ह म्हणून पिवळ्या पिनचा वापर करून पृथ्वीच्या पृष्ठभागावरील स्थिती चिन्हांकित करते. प्लेसमार्कमध्ये फक्त एक (बिंदू) घटक असतो, जो प्लेसमार्कचे स्थान निर्दिष्ट करतो.



Add Polygon



गुगल अर्थ मधील "बहुभुज" ही शिरोबिंदूंची एक शृंखला आहे जी एका घन आकाराच्या सीमा तयार करण्यासाठी एकत्र जोडलेली असते.



Add Path



मार्ग तयार करण्यासाठी नकाशावरील ठिकाणांच्या मालिकेवर क्लिक करा. प्रत्येक वेळी तुम्ही क्लिक करता, तुमच्या मार्गावर एक नवीन नोड जोडला जातो. तुम्हाला हवी असलेली रेखा किंवा आकार काढण्यासाठी, नकाशावरील प्रारंभ बिंदूवर क्लिक करा आणि ड्रॅग करा.



Add Image Overlay



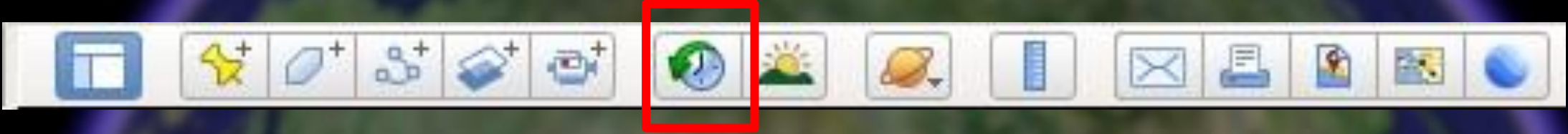
तुमच्या मूळ नकाशामध्ये अतिरिक्त माहिती तयार करण्यासाठी नकाशा प्रतिमा वापरा. Overlay प्रतिमा तिच्या खाली असलेल्या नकाशा प्रतिमेशी कशी जुळते हे पाहण्यासाठी: दर्शकामध्ये Add Image Overlay निवडा. नंतर, पारदर्शकता बदला जेणेकरून ते पूर्णपणे अपारदर्शक असेल.



Record a Tour



तुम्ही भेट देऊ इच्छित असलेल्या प्रत्येक ठिकाणी Navigate करा किंवा "ठिकाणे" अंतर्गत डाव्या बाजूच्या पॅनेलवर जा आणि त्या स्थानावर जाण्यासाठी Placemark क्लिक करा. खालच्या उजव्या कोपऱ्यात, एक मीडिया प्लेयर दिसेल आणि तुमचा टूर प्ले सुरू होईल. उघडलेल्या बॉक्समध्ये, "नाव" फील्डमध्ये शीर्षक type करा.



Show Historical Imagery



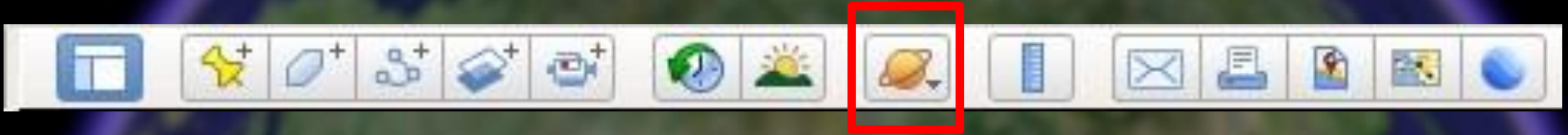
Google Earth चे ऐतिहासिक इमेजरी टूल विशिष्ट क्षेत्र दिसण्यासाठी अनेक स्रोतांकडील डेटा एकत्र करते. तुम्ही 1930 च्या दशकापर्यंत मागे जाऊ शकता. तथापि, आपण हे वैशिष्ट्य केवळ डेस्कटॉप ॲपवर वापरू शकता, जे थोडेसे दिनांकित दिसू शकते, परंतु त्यात आपल्याला आवश्यक असलेल्या सर्व गोष्टी आहेत आणि नंतर काही.



Show Sunlight Across the Landscape



Google Earth मध्ये सूर्य त्यामुळे तुम्ही पुढे जाण्यापूर्वी तुम्हाला सन व्ह्यू सक्षम करणे आवश्यक आहे जेणेकरून तुम्ही या बटणाने सूर्यास्त कुठे होत आहे हे पाहू शकता आणि तुमच्याकडे हा स्लाइडर आहे. मुळात तुम्हाला टाइमपास दाखवतो आणि स्लायडरला पुढे-मागे हलवल्यावर ते तुम्हाला दाखवते की सूर्य कोठे असेल तुम्हाला या विरामावर क्लिक करण्याची आवश्यकता आहे.



Switch between Earth, Sky and Other Planet



पृथ्वी, आकाश आणि इतर ग्रह मेनमध्ये बदल करण्यासाठी या बटणावर क्लिक करा आणि धरून ठेवा जे तुम्हाला पृथ्वी पाहण्यापासून आकाश (अंतराळ), मंगळ किंवा चंद्र पाहण्यासाठी स्विच करू देते



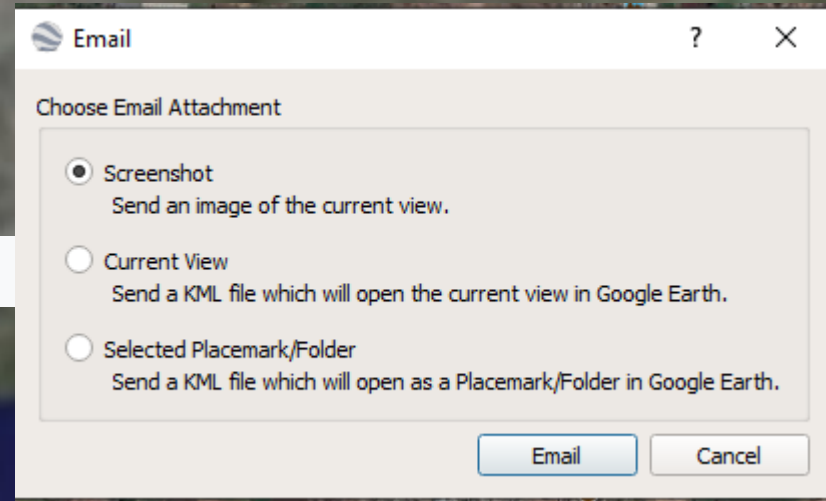
Show Ruler



नकाशावर, स्पॉटवर फिरवा आणि तुमच्या मोजमापासाठी सुरुवातीच्या बिंदूवर क्लिक करा. त्यानंतर, दुसऱ्या स्पॉटवर फिरवा आणि शेवटच्या बिंदूवर क्लिक करा. मोजमाप "शासक" विंडोमध्ये दर्शविले जाईल. तुमचे मोजमाप जतन (Save) करण्यासाठी, जतन करा (Save) वर क्लिक करा.



Email





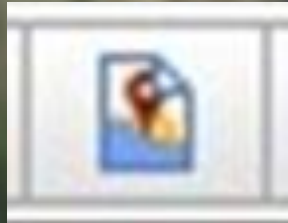
Print



Google नकाशे आणि Google Earth, प्रिंट किंवा निर्यात कार्यक्षमता आहे. तुम्ही व्यावसायिक नसलेले वापरासाठी सामग्री मुद्रित करू शकता आणि ती मोठी करू शकता (उदाहरणार्थ, दिशा निर्देशांसह नकाशा).



Save Image



हे Google Earth मधील "सेव्ह इमेज" फंक्शन (CTRL+ALT+S), सेव्ह केले जाण्यासाठी अनुमती देते ज्याचे तुम्ही या इमेजमध्ये पुनरावलोकन (review in this image) करू शकता: Google Earth शैलीकृत भौगोलिक संदर्भित (georeferenced) प्रतिमा जतन करा. Toolbar च्या खाली image save करण्यासाठी option येतो. त्यामध्ये तुम्ही image चे resolution आणि map चे elements change करू शकता.



View in Google Maps



आपल्याला हवं असलेलं एखाद
location आपण Google Maps मध्ये
पाहू शकतो.



View in Google Earth on Web



Google Earth हे एक Browser आहे ज्यावर उपग्रह आणि हवाई प्रतिमा, स्थलाकृति, महासागर बाथीमेट्री आणि इतर भौगोलिक डेटा इंटरनेटवर प्रवेश करते आणि पृथ्वीचे त्रिमितीय ग्लोब म्हणून प्रतिनिधित्व करते.

A stylized, glowing blue globe of the Earth is the background. The continents are visible in shades of green and brown. Overlaid on the center of the globe is the text "THANK YOU" in a large, yellow, gothic-style font with a double outline.

THANK YOU