

मुघल भारताचा इतिहास

प्रा.नम्रता ढाळे

इतिहास विभाग

* बी.ए. भाग ३ *

इतिहास विभाग

विवेकानंद कॉलेज, कोल्हापूर (स्वायत्त)



शहरी केंद्रे :-

- शहरी व नागरी अर्थव्यवस्था
- १. हस्तोद्योग
- २. उद्योगधंदे
- - कापड उद्योग
- -कापड तयार करण्याच्या पद्धती
- - कापडाचे विविध प्रकार व -उत्पादनाची केंद्रे
- -मुघल कालीन कापडांचे दर भाव



- ૩. રંગ ઉદ્યોગ
- ૪. ધાતુ ઉદ્યોગ
- ૫. તાંબે વ પિત્તલ
- ૬. સોને ચાંદી
- ૭. સાખર ઉદ્યોગ



- ૮. મીઠ ઉદ્યોગ
- ૯. જહાજ બાંધણી
- ૧૦. કાગદ વ કાચ ઉદ્યોગ
- ૧૧. નારળાશી સંબંધિત ઉદ્યોગ
- ૧૨. ઇતર ઉદ્યોગ



शाही कारखाने

- १. जनावरासाठी कारखाने- यामध्ये नऊ कारखाने होते.

उदा. हत्तीखाना, उंटखाना इत्यादी

- जबाबित-ए-आलमगिरीनुसार-

सहा विभागांत विभाजन

- २. गोदाम (भांडार)- जेथे इतरत्र तयार झालेल्या वस्तू एकत्र केल्या जात यामध्ये 11 कारखाने होते.

उदा.शस्त्रागार, रथखाना, पालखीखाना इत्यादी



➤ ३. गोदाम व कारखाने-यामध्ये सत्तावीस कारखाने होते.

उदा. रत्नगृह, लोहारगिरी

➤ ४. राज्यकारभार व न्याय विभाग- याद बारा कारखाने होते.

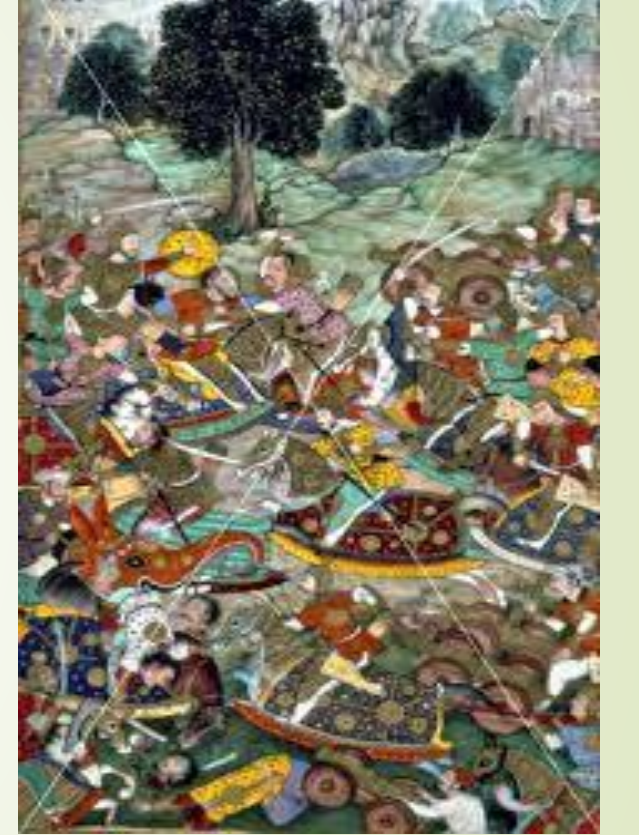
उदा. युद्ध सामग्री, बेवारस संपत्ती, तोफखाना इत्यादी

➤ ५. बादशहाचा सेवा विभाग- अकरा कारखाने होते.

उदा. दारू, फळे, अन्न

➤ ६. शेवटच्या विभागात तीन कारखाने होते.

उदा. गाणाच्या पक्षांचा विभाग इत्यादी



शाही कारखाने

- १. शाही महल व हरम
- २. शाही रसोईघर
- ३. आबदारखाना
- ४. मेवाखाना
- ५. पोशाखखाना
- ६. फर्रोशखाना



- ७. ग्रंथालय
- ८. नगारखाना
- ९. खुशबू खाना
- १०. पशु शाळा
- ११. कुरखाना
- १२. शिकारगाह
- १३. सचिवालय




शहरी सामाजिक वर्ग:-

- १. उच्चवर्ग
- २. मध्यमवर्ग
- ३. साधारण किंवा सामान्य वर्ग



व्यापारी वर्ग

- १. वंजारी
- २. बनिया
- ३. बोहरी
- ४. खुरासानी
- ५. परकीय व्यापारी



➤ ६. लमाणी

➤ ७. दक्षिण भारतातील इतर व्यापारी जमाती

➤ ८. व्यापारी दलाल

➤ ९. व्यापारी संघ





Thank You