

AJIT SALVI ART



Scanned with AnyScanner

Scanned with AnyScanner



Scanned with AnyScanner

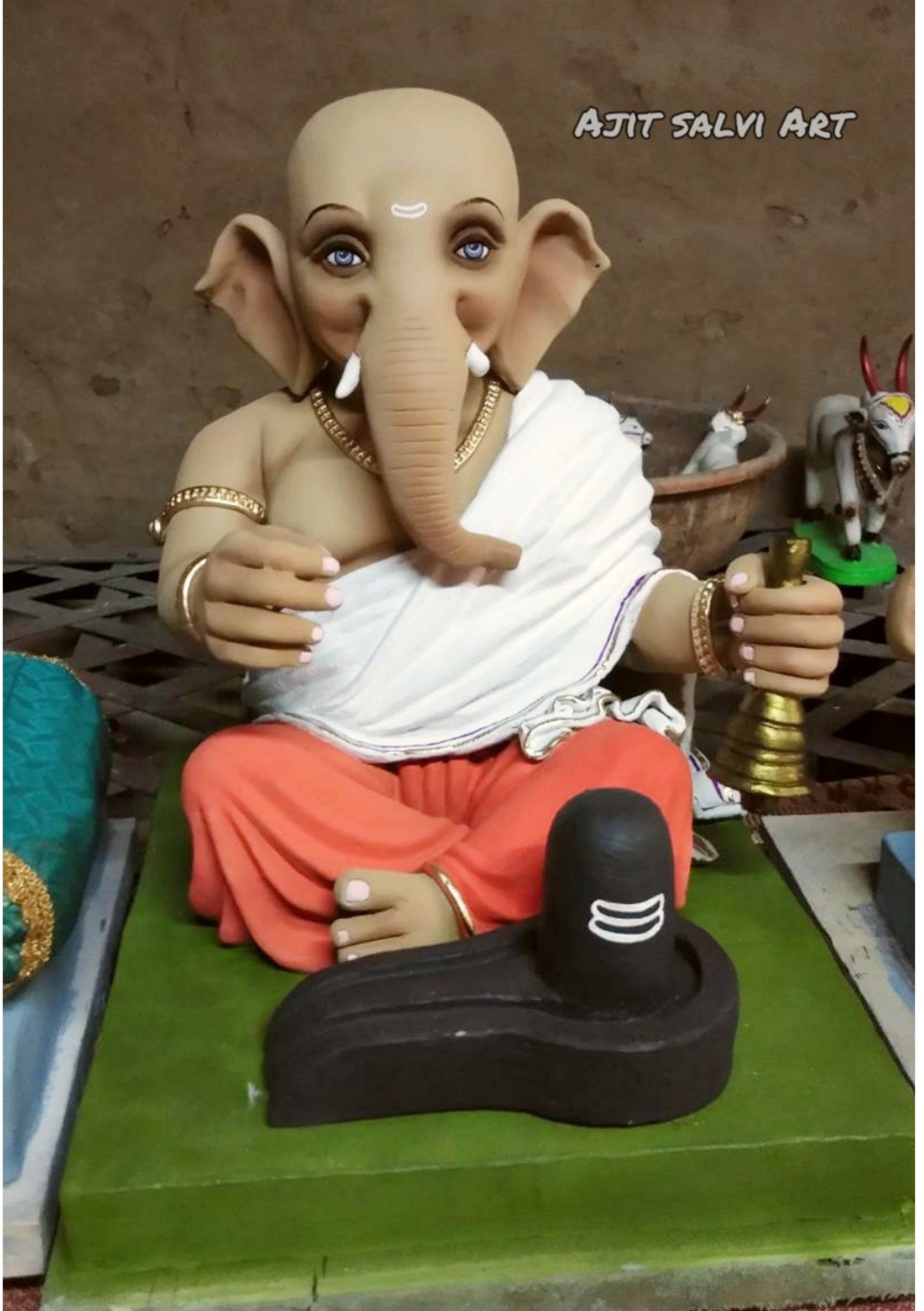
Scanned with AnyScanner

AJIT SALVI ART



Scanned with AnyScanner

Scanned with AnyScanner



Scanned with AnyScanner

Scanned with AnyScanner



Scanned with AnyScanner

Scanned with AnyScanner



Scanned with AnyScanner

Scanned with AnyScanner



Ajit Salvi
Art_9130301036

Scanned with AnyScanner

Scanned with AnyScanner

Ajit Salvi Art_9130301036



Scanned with AnyScanner

Scanned with AnyScanner

Ajit Salvi Art_9130301036



Scanned with AnyScanner

Scanned with AnyScanner



Ajit Salvi
Art_9130301036

Scanned with AnyScanner

Scanned with AnyScanner

Ajit Salvi Art_9130301036



Scanned with AnyScanner

Scanned with AnyScanner

Ajit Salvi
Art_9130301036



Scanned with AnyScanner

Scanned with AnyScanner

Ajit Salvi Art_9130301036



Scanned with AnyScanner

Scanned with AnyScanner

Ajit Salvi Art_9130301036



Scanned with AnyScanner

Scanned with AnyScanner



Ajit Salvi
Art_9130301036

Scanned with AnyScanner

Scanned with AnyScanner



Scanned with AnyScanner

Scanned with AnyScanner

कोतोलीत हस्तकलेतून साकारतात पर्यावरणपूरक गणेशमूर्ती

अजित साळवी यांचा
पर्यावरण रक्षणाचा प्रयत्न

पन्हाळा/प्रतिनिधी-

पर्यावरण रक्षणाबरोबर पारंपारीक पद्धतीने चिखल मातीच्या गणेशमूर्तीचा वापर व्हावा या उद्देशाने पन्हाळा तालुक्यातील कोतोली येथील अजित विठ्ठल साळवी या युवकाने हस्तकलेतून विविध रंगसंगती व कलाकुसरीतून पर्यावरणपूरक गणेशमूर्ती बनवून पर्यावरणाचा समतोल राखण्याचा प्रयत्न केला आहे.

प्लास्टर ऑफ पॅरीस पासून बनविलेल्या गणेशमूर्तीचा सर्वत्र सर्रास वापर केला जातो. विसर्जनानंतर या



गणेशमूर्ती पाण्यात विरघळण्यासाठी विलंब लागत असल्यामुळे विसर्जनाच्या ठिकाणी अनेक दिवस जशाच्या तशा पडून राहतात. परंतु बॉम्बे शाडू अगर चिखलमाती पासून

हस्तकलेतून चिखलमातीच्या गणेशमूर्ती बनविण्याचे काम कष्टाचे व त्रासदायक वाटत असले तरी ग्राहकांना हव्यातशा पद्धतीने मूर्ती बनवून देण्याचा आनंद वेगळाच आहे. बनविलेल्या मूर्तीपासून कोणत्याही प्रकारचे प्रदुषण होत नसून पाण्यात नैसर्गिक पद्धतीने विघटन होत असल्याने लोकांना महत्त्व पटू लागले आहे. त्यामुळे लोकांची गणेशमूर्तीला मागणी वाढत आहे.

अजित साळवी, गणेशमूर्तीकार, कोतोली

बनविलेली गणेशमूर्ती विसर्जन केल्यानंतर अवघ्या तासाभरात पूर्णतः विरघळते. त्यानंतर शिल्लक मातीचा मूर्ती बनविण्यासाठी पुन्हा वापर करता येतो. त्यामुळे साळवी यांनी कोणत्याही साच्याचा वापर न करता मागील पाच वर्षांपासून एक फूटापासून ते चार फूटापर्यंत उंचीच्या गणेशमूर्ती हव्यातशा पद्धतीने लोकांना बनवून देऊन पर्यावरण रक्षणाचा घ्यास

घेतला आहे.

पाण्यात सहजपणे विरघळणारे रंग वापरून गणेशमूर्ती आकर्षक रंगामध्ये रंगवून देत मूर्तीत जीवंतपणा आणण्याचा प्रयत्न केला आहे. पुढील काळात देखील सर्वत्र पर्यावरणपूरक मूर्तीचा वापर व्हावा या हेतूने ते प्रबोधन करीत असून शाळेत जाऊन कार्यशाळेद्वारे विद्यार्थ्यांना पारंपारीक गणेशमूर्तीचे महत्त्व पटवून देत आहेत.

कला शिक्षक_अजित साळवी



कोतोलीतील अजित कुंभार यांनी तांदळावर साकारले विठ्ठलाचे चित्र

सविस्तर बातमीसाठी हेडिंग वर क्लिक करा किंवा उजवीकडे स्वाइप करा.

पन्हाळा प्रतिनिधी : पन्हाळा तालुक्यातील कोतोली येथील कलाशिक्षक अजित विठ्ठल साळवी यांनी आषाढी एकादशीच्या निमित्ताने तांदळावर श्री विठ्ठलाचे चित्र साकारले, तर रंगीत खडूच्या साहाय्याने फलकावर विठ्ठलाचे हुबेहुब चित्र काढून उत्कृष्ट कलेचा नमुना सादर केला.

2 hours ago

कॅटेगरी पाहण्यासाठी डावीकडे स्वाइप करा

Scanned with AnyScanner

Scanned with AnyScanner

गणेशमूर्ती हातावर साकारणारा अवलिया!

कोतोलीतील अजित साळवीच्या कलेला पसंती



स्नेहल कदम : सकाळ वृत्तसेवा

कोल्हापूर, ता. १८ : कोणत्याही पद्धतीच्या साचाचा वापर न करता आपल्याला जशी हवी तशी गणरायाची मूर्ती तो स्वतःच्या हातांनी बनवितो. मूर्तीत जिवंतपणा यावा आणि उठावदार मूर्ती तयार करण्यासाठी तो प्रयत्न करतो. हा आहे तरुण मूर्तिकार अजित साळवी. पन्हाळा तालुक्यातील कोतोलीचा हा तरुण गत पाच ते सहा वर्षांपासून हे काम करत आहे.

पारंपरिक प्लास्टर ऑफ पॅरिसच्या मूर्तीसह वेगळ्या ॲटिक मूर्ती तयार करण्यावर त्याचा भर आहे. 'बॉम्बे क्ले' म्हणजेच पांढऱ्या शाडूच्या मातोपासून या मूर्ती तो बनवतो. ही माती मुंबई परिसरात आढळते. ही माती अर्धा ते पाऊण तसाच्या आत पाण्यात विरघळते आणि साधारण त्या मातीचा सात वेळा पुनर्वापर करू शकतो. मूर्तीची उंची एक ते दोड फुटापर्यंत असते. तडे न जाण्यासाठी कापसाचा वापर करतो. मूळचे कुंभार; पण त्याच्या कुटुंबात कोणी मूर्तिकार नाही. शिल्पकलेची पार्श्वभूमी नसणाऱ्या या मूर्तिकाराकडे आज नवीन, पारंपरिक मूर्तीचा खजिना आहे. ग्राहकांच्या मागणीप्रमाणे आधी त्या मूर्तीचे स्केच, मेजरमेंटचा अभ्यास करून मगच मूर्ती तयार करण्याची त्याची खासियत आहे.



कोतोली : गणेशमूर्तीस आकार देताना अजित साळवी.



खूप कमी तरुण
या व्यवसायाकडे

वळतात. याकडे करिअर म्हणून न पाहता फक्त सिझनसाठी यावर काम करतो. साच्याचा वापर न करता हाताने मूर्ती बनवणारे खूप कमी आहेत. हाताने तयार केलेल्या मूर्तीत जो जिवंतपणा किंवा जे भाव दाखवता येतात, ते साचात बनवलेल्या मूर्तीत दिसत नाहीत.

- अजित साळवी, मूर्तिकार

येथील लाल शाडू माती आणि मुंबईतील पांढरी शाडू माती, अशा दोन्ही मातींच्या मूर्तींना मागणी आहे. इकोफ्रेंडली गणपती आणि त्याला साजेसा देखावा कसा असावा, याचीही कल्पना तो ग्राहकांना देतो. हातावरच्या मूर्ती तयार करण्यासाठी लागणारी सर्व प्रकारची साधने तो स्वतः तयार करतो. जिल्ह्यातील अनेक हौशी गणेशभक्त सात ते आठ महिन्यांआधीच त्याच्याकडे मूर्तीचा फोटो, पाट देऊन जातात. सुटसुटीत, पर्यावरणपूरक अशा दरवर्षी मोजक्याच मूर्ती तयार करतो.



पेन्सिलवर साकारली शिवछत्रपतींची प्रतिमा

करंजफेण : कोतोली (ता.पन्हाळा)
येथील अजित विठ्ठल साळवी या
युवकाने शिवजयंतीचे औचित्य
साधून पेन्सिल व खडूमध्ये छ.
शिवाजी महाराज यांची प्रतिमा
साकारली आहे. अजित साळवी
ललीतकला कॉलेज इचलकरंजी
येथे प्रथम वर्षात शिकत आहे. हे
शिल्प साकारण्यासाठी त्यांना तीन
तास वेळ लागला. त्यांना प्रा.
विश्वास पाटील यांचे मार्गदर्शन
लाभले.



प्रीमियम

ताज्या

कोरोना

मुख्य

पुणे

मुंबई

जशी हवी तशी गणरायाची मूर्ती तो स्वतःच्या हातांनी बनवतो



कोल्हापूर : कोणत्याही पद्धतीच्या साचा किंवा मोल्डचा वापर न करता आपल्याला जशी हवी तशी गणरायाची मूर्ती तो स्वतःच्या हातांनी बनवतो. मूर्तीत जीवंतपणा यावा आणि उठावदार मूर्ती तयार करण्यासाठी तो प्रयत्न करत असतो. पन्हाळा तालुक्यातील कोतली गावचा अजित साळवी हा मूर्तीकार. इकोफ्रेंडली मूर्ती बनवणार हा मूर्तीकार मागील ते सहा वर्षांपासून हे काम करत आहे.



हातावरच्या मूर्ती तयार करण्यासाठी लागणारी सर्व प्रकारची साधने तो स्वतः तयार करतो. आपल्याकडे मिळणारी लाल शाडू माती आणि मुंबईत मिळणारी पांढरी शाडू माती अशा दोन्ही मातींच्या मूर्त्यांना मागणी आहे. मात्र एकदा वापरलेल्या लाल मातीचा पुन्हा म्हणावा तसा उपयोग होत नाही. इकोफ्रेंडली गणपती आणि त्याला साजेसा देखावा कसा असावा याचीही कल्पना तो ग्राहकांना देतो. आपल्याला हवी तशी मूर्ती मिळावी अशी प्रत्येक गणेशभक्ताची इच्छा असते. मात्र अनेकांना यासोबत तडजोत करावी लागते. मात्र अशा नवोदित मूर्तीकारांमुळे ग्राहकांनाही मूर्ती निवडीचे पर्याय उपलब्ध झाले आहेत.

अजितच्या या कलेला जिल्ह्या बाहेरूनही मागणी आहे. मात्र ज्या ग्राहकाने मागणी केली आहे तिथे ही शाडूची अँटीक मूर्ती सुखरूप पोहचेल का, याबाबत थोडी शंका आहे. मात्र जिल्ह्यातील अनेक हौशी गणेशभक्त अगदी दिवाळीपासूनच त्याच्याकडे मूर्तीचा फोटो आणि एक पाट देऊन जातात. सुटसुटीत, इकोफ्रेंडली, पर्यावरणपूरक मूर्ती तयार करणारा कलाकार दरवर्षी मोजक्याच मूर्ती तयार करतो. गणेश चतुर्थीच्या अगदी आदल्या दिवशी तो मूर्तीचे रंगकाम करतो. शक्य तेवढा जिवंतपणा आणण्याचा प्रयत्न करतो.

हेही वाचा - पॉलिटेक्निकच्या थेट द्वितीय वर्षाची प्रवेश प्रक्रिया सुरू, अर्ज भरायला ऑगस्टच्या या तारखेपर्यंत आहे मुदत.

"खूप कमी तरुणवर्ग या व्यवसायकडे वळतो. याकडे करियर

मात्र अनेकांना यासोबत तडजोत करावी लागते. मात्र अशा नवोदित मूर्तीकारांमुळे ग्राहकांनाही मूर्ती निवडीचे पर्याय उपलब्ध झाले आहेत.

अजितच्या या कलेला जिल्ह्या बाहेरूनही मागणी आहे. मात्र ज्या ग्राहकाने मागणी केली आहे तिथे ही शाडूची अँटीक मूर्ती सुखरूप पोहचेल का, याबाबत थोडी शंका आहे. मात्र जिल्ह्यातील अनेक हौशी गणेशभक्त अगदी दिवाळीपासूनच त्याच्याकडे मूर्तीचा फोटो आणि एक पाट देऊन जातात. सुटसुटीत, इकोफ्रेंडली, पर्यावरणपूरक मूर्ती तयार करणारा कलाकार दरवर्षी मोजक्याच मूर्ती तयार करतो. गणेश चतुर्थीच्या अगदी आदल्या दिवशी तो मूर्तीचे रंगकाम करतो. शक्य तेवढा जिवंतपणा आणण्याचा प्रयत्न करतो.

हेही वाचा - पॉलिटेक्निकच्या थेट द्वितीय वर्षाची प्रवेश प्रक्रिया सुरू,अर्ज भरायला ऑगस्टच्या या तारखेपर्यंत आहे मुदत...

"खूप कमी तरुणवर्ग या व्यवसायकडे वळतो. याकडे करियर म्हणून न पाहता फक्त सीझनसाठी यावर काम करतो. परिसरात असे बरेच कारागीर आहेत जे अशा मूर्ती बनवतात. मात्र साच्याचा वापर न करता हाताने मूर्ती बनवणारे खूप कमी आहेत. हाताने तयार केलेल्या मूर्तीत तो जिवंतपणा किंवा जे भाव दाखवता येतात ते साचात बनवलेल्या मूर्तीत दिसत नाहीत."

-अजित साळवी (मूर्तिकार)



रंग प्रत्यक्षिक-24 भागान्ते रंगचक्र



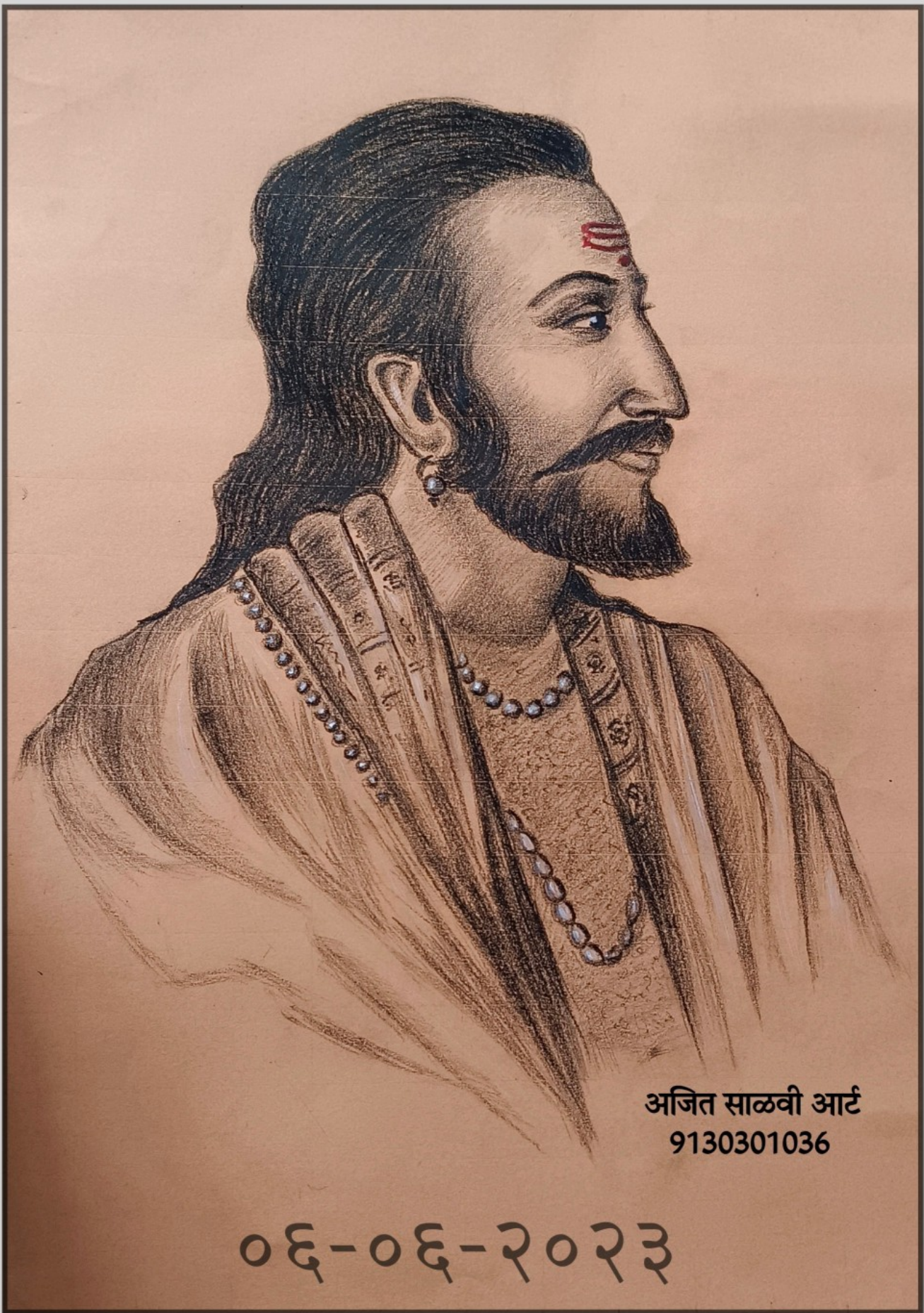
Scanned with AnyScanner

Scanned with AnyScanner



Scanned with AnyScanner

Scanned with AnyScanner



अजित साळवी आर्ट
9130301036

०६-०६-२०२३

Scanned with AnyScanner

Scanned with AnyScanner



Scanned with AnyScanner

Scanned with AnyScanner



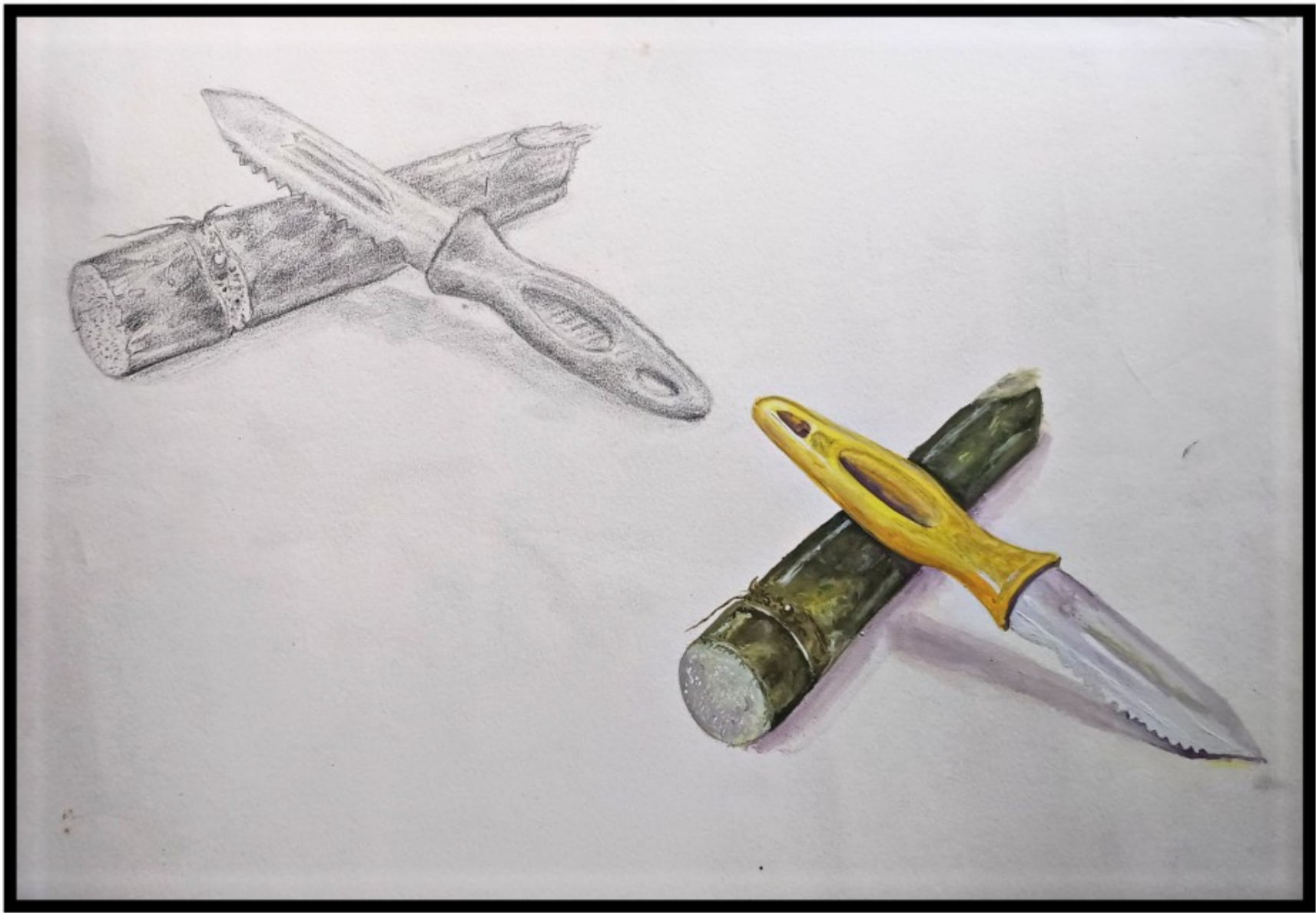
Scanned with AnyScanner

Scanned with AnyScanner



Scanned with AnyScanner

Scanned with AnyScanner



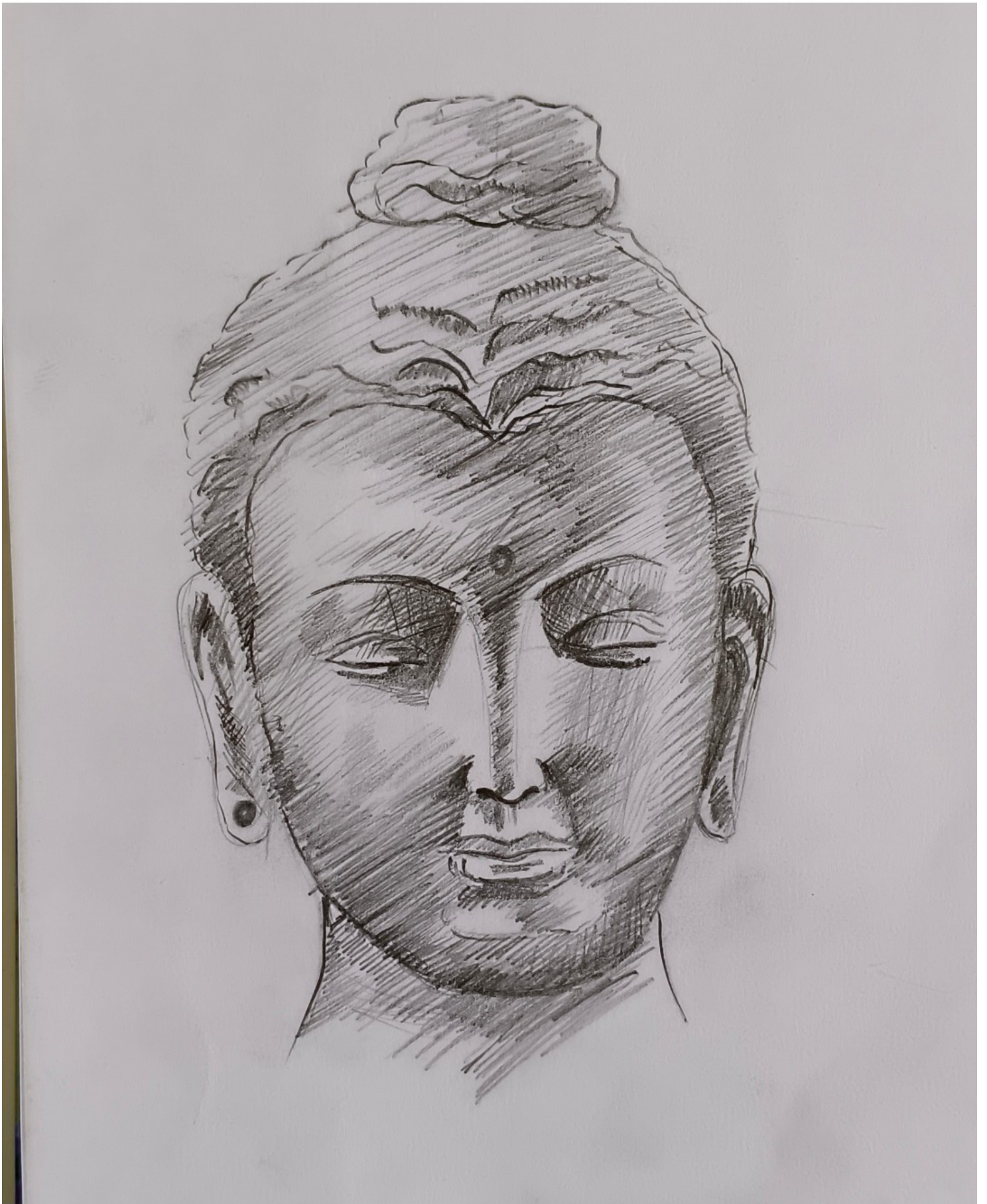
Scanned with AnyScanner

Scanned with AnyScanner



Scanned with AnyScanner

Scanned with AnyScanner



Scanned with AnyScanner

Scanned with AnyScanner

Ajit Salvi Art_9130301036



Ajit Salvi Art_9130301036

Scanned with AnyScanner

Scanned with AnyScanner

Ajit Salvi-9130301036



Scanned with AnyScanner

Scanned with AnyScanner



Scanned with AnyScanner

Scanned with AnyScanner



Scanned with AnyScanner

Scanned with AnyScanner



Scanned with AnyScanner

Scanned with AnyScanner



Scanned with AnyScanner

Scanned with AnyScanner



Scanned with AnyScanner

Scanned with AnyScanner



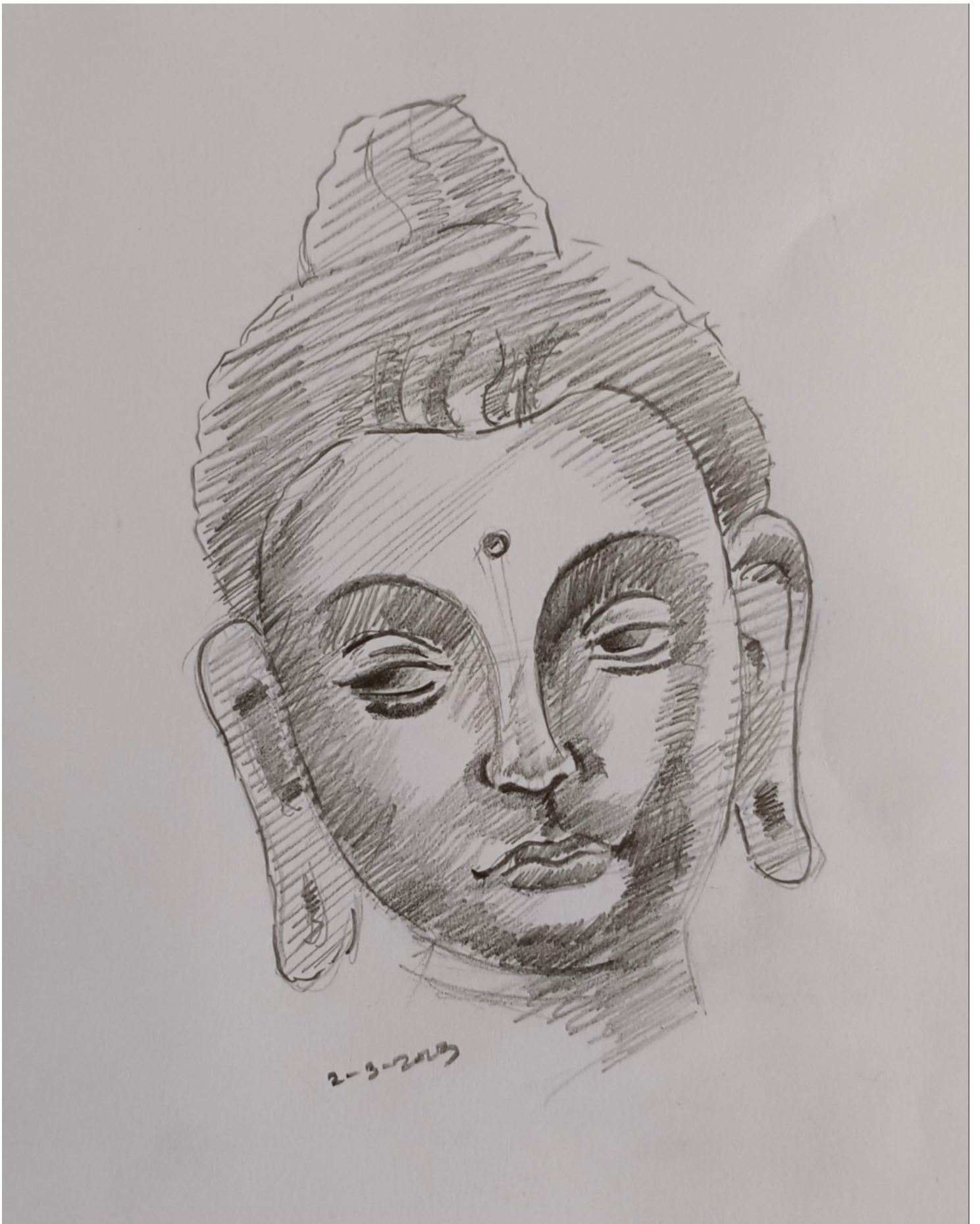
Scanned with AnyScanner

Scanned with AnyScanner



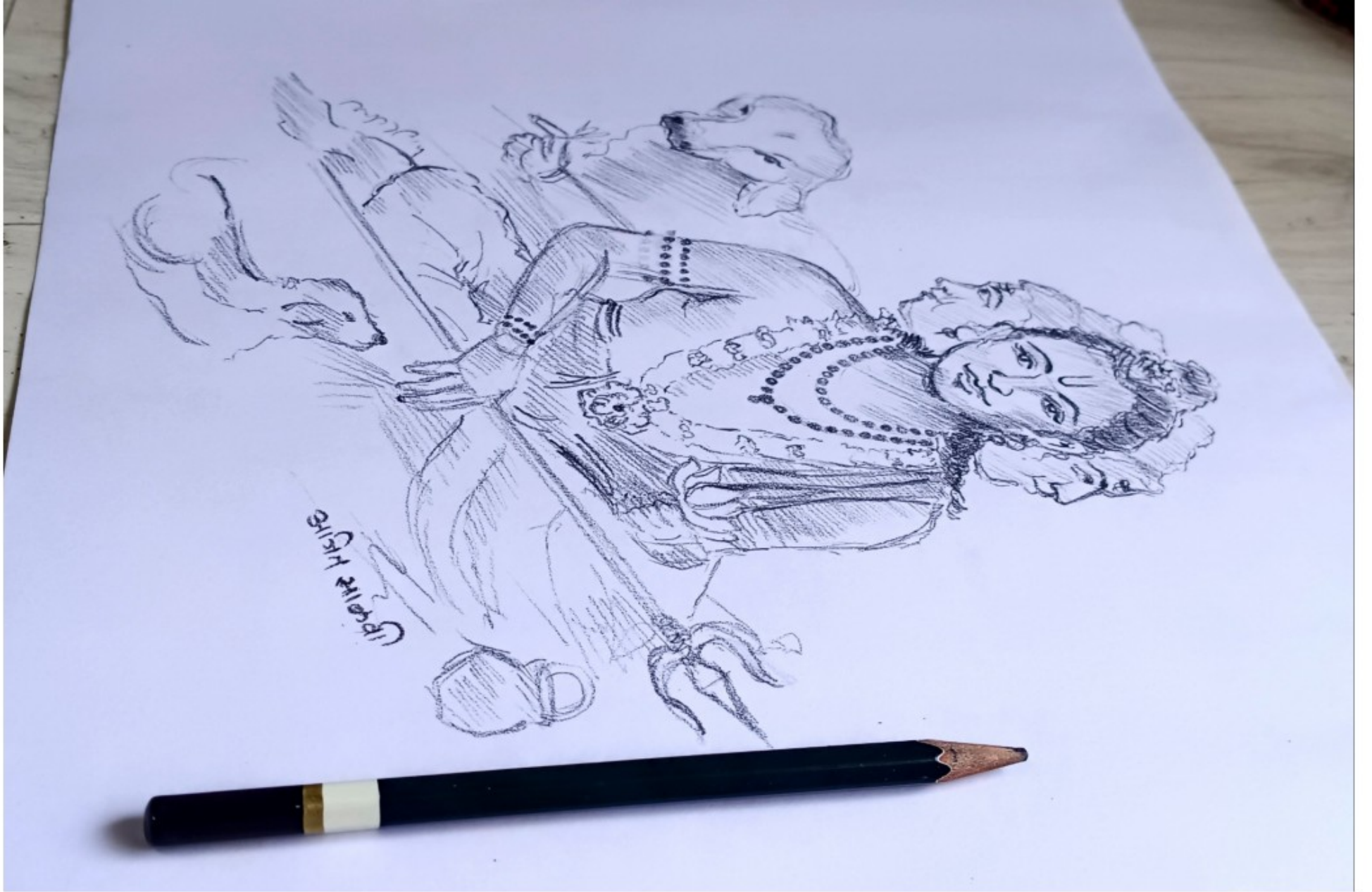
Scanned with AnyScanner

Scanned with AnyScanner



Scanned with AnyScanner

Scanned with AnyScanner



Scanned with AnyScanner

Scanned with AnyScanner

Ajit Salvi Art_9130301036



Scanned with AnyScanner

Scanned with AnyScanner



Scanned with AnyScanner

Scanned with AnyScanner



Scanned with AnyScanner

Scanned with AnyScanner



Scanned with AnyScanner

Scanned with AnyScanner

अजित साळवी आर्ट

07-05-2020



पैलवान Caricature_Arun Patil

Scanned with AnyScanner

Scanned with AnyScanner



Scanned with AnyScanner

Scanned with AnyScanner

Ajit Salvi Art_9130301036



आजित साळवी
15-6-2020

Scanned with AnyScanner

Scanned with AnyScanner

Ajit Salvi Art_9130301036



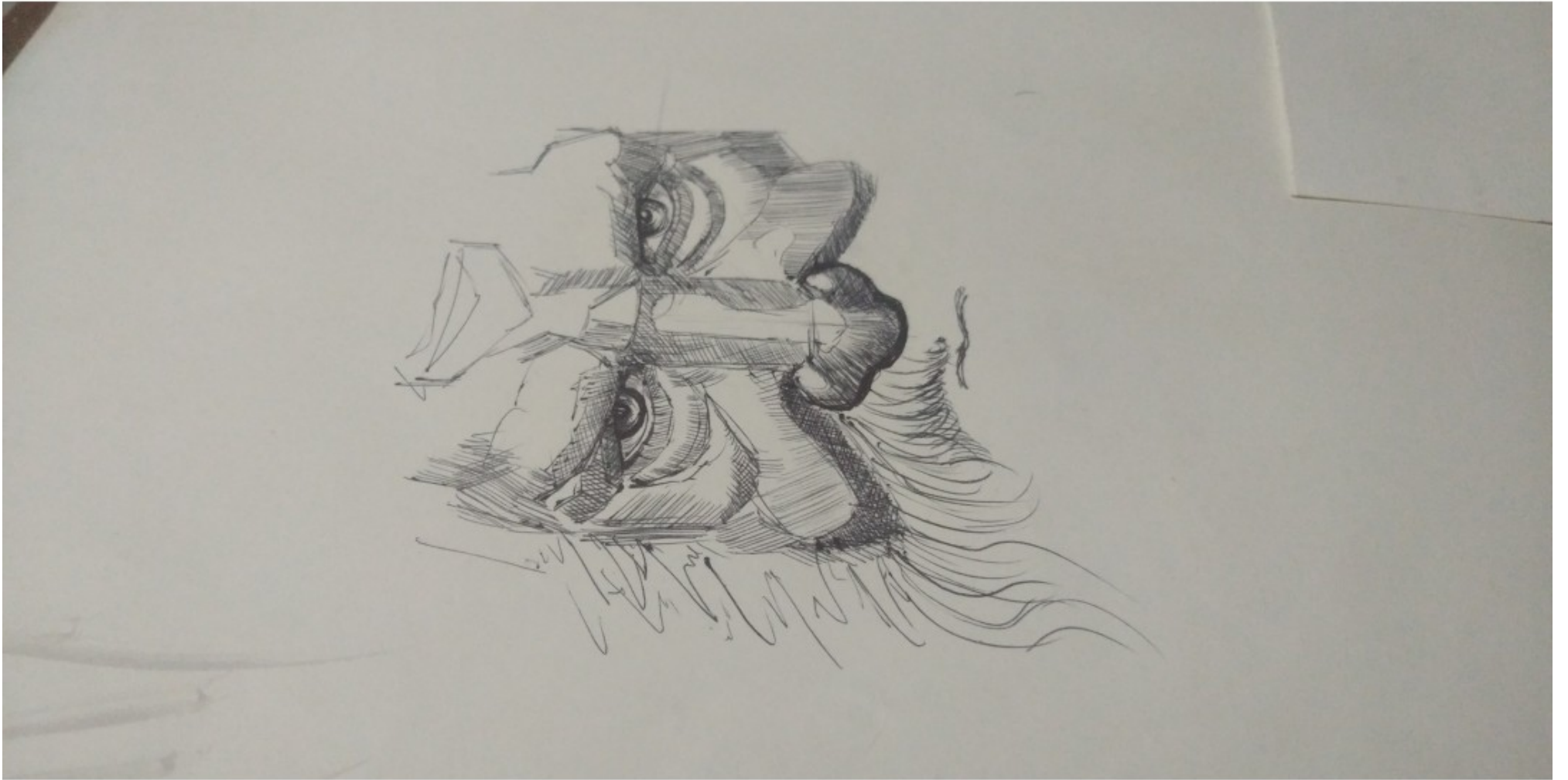
Scanned with AnyScanner

Scanned with AnyScanner



Scanned with AnyScanner

Scanned with AnyScanner



Scanned with AnyScanner

Scanned with AnyScanner

अजित साळवी आर्ट



अजित साळवी

Scanned with AnyScanner

Scanned with AnyScanner



Scanned with AnyScanner

Scanned with AnyScanner



Scanned with AnyScanner

Scanned with AnyScanner

