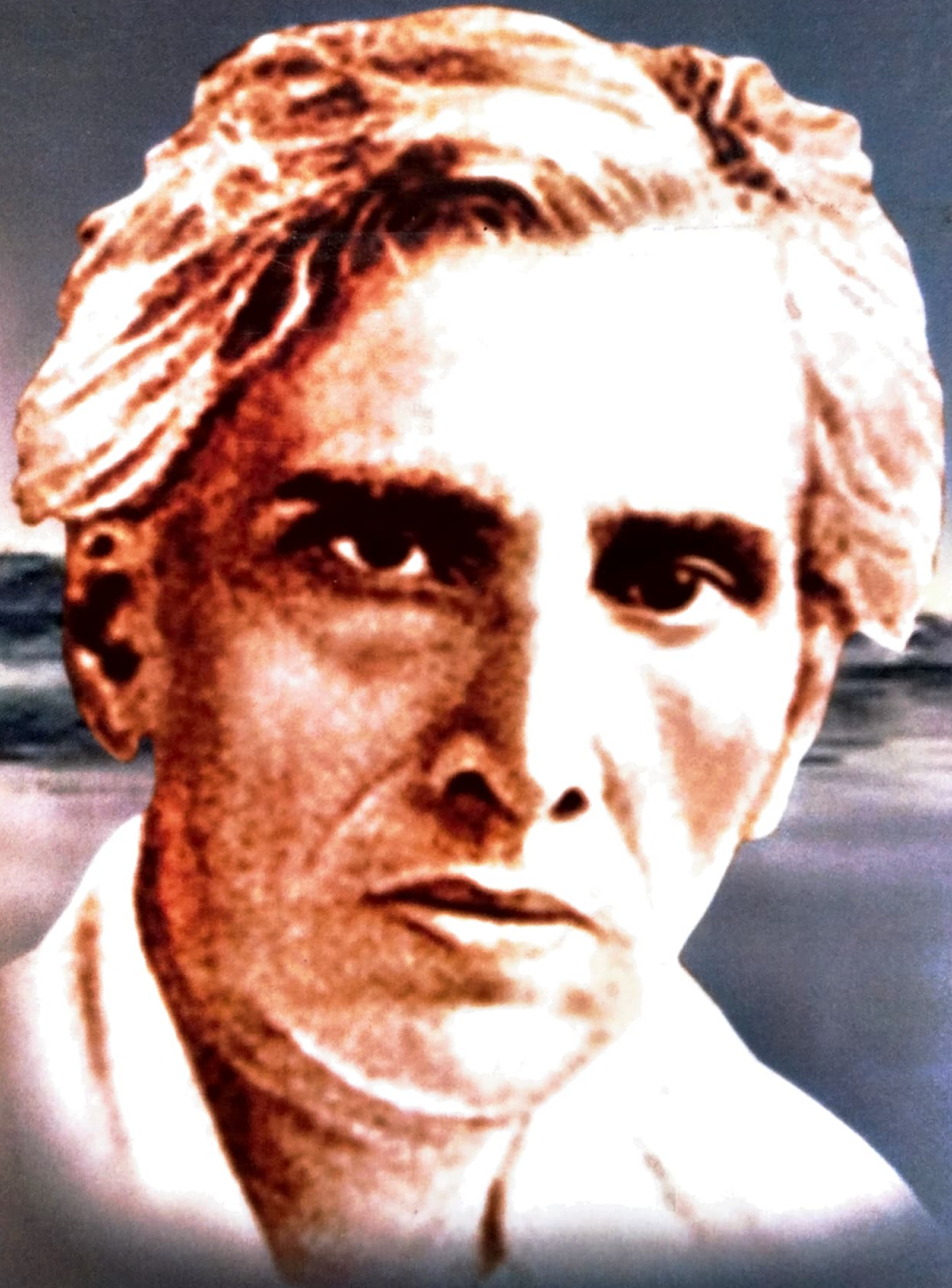


# शरच्चंद्र चटर्जी : आकलन आणि आस्वाद

डॉ. प्रदीप पाटील



**शरच्चंद्र चटर्जी : आकलन आणि आस्वाद**

Sharachchandra Chatarji : Aakalan Aani Aaswad

**डॉ. प्रदीप पाटील,**

सहायक प्राध्यापक

विवेकानंद कॉलेज, कोल्हापूर (स्वायत्त)

भ्रमणध्वनि : ९७६३२४३०१७

**सर्वाधिकार :**

**सौ. अमृता प्रदीप पाटील**

मु.पो.दिगवडे, पन्हाळा, कोल्हापूर-४१६२३०

**प्रकाशक :**

**तेजश्री प्रकाशन,**

**दादासाहेब जगदाळे**

महालिंग मळा, यशवंत कॉलनीजवळ,

मु.पो.कबनूर, ता.हातकणंगले,

जि.कोल्हापूर - ४१६ १३८

भ्रमणध्वनी: ८२७५६३८३९६.

**प्रथमावृत्ती : १२ जानेवारी, २०२०**

विवेकानंद जयंती

ISBN : 978-81-941888-9-6

**मुखपृष्ठ : श्री. धनंजय पाटील**

**अक्षरजुळणी : भारती मुद्रणालय, कोल्हापूर.**

**मूल्य : रु. २७०/-**

## अनुक्रमणिका

|   |     |
|---|-----|
| १) शरच्चंद्र चटर्जी : कादंबरी लेखनाची आशयसूत्रे             | १५  |
| २) शरच्चंद्र चटर्जी : कादंबरी लेखनातील व्यक्तिरेखा          | ५६  |
| ३) शरच्चंद्र चटर्जी : कथा लेखनाची आशयसूत्रे                 | १०० |
| ४) शरच्चंद्र चटर्जी : कथा लेखनातील व्यक्तिरेखा              | १३२ |
| ५) शरच्चंद्र चटर्जी : कथात्म साहित्याची वाङ्मयीन वैशिष्ट्ये | १६३ |

### परिशिष्ट

|  |     |
|--|-----|
| (अ) शरच्चंद्र चटर्जी यांची साहित्यसूची : | १८७ |
| १) कादंबरी (२) कथासंग्रह                 |     |
| (ब) संदर्भ ग्रंथ सूची                    | १८८ |



डॉ. प्रदीप पाटील

प्रा. डॉ. प्रदीप पाटील यांनी त्यांच्या अभ्यासपूर्ण समीक्षेतून शरच्चंद्रांच्या साहित्यातील सर्व पैलूंचा सैद्धांतिक पातळीवरून बंध घेतला असून, आकलनाच्या पातळीवर शरच्चंद्रांच्या कादंबरी लेखनाची आशयसूत्रे, कादंबरी लेखनातील व्यक्तिचित्रण, कथालेखनातील आशयसूत्रे, कथालेखनातील व्यक्तिचित्रण आणि अभिव्यक्तीतून होणाऱ्या वाङ्मयीन वैशिष्ट्यांची मांडणी केली आहे. शरच्चंद्रांच्या भावूक पण निर्भय मनातील दुःख, संवेदनशील हळव्या मनाची वेदना, वाचकाच्या मनाच्या गाभाऱ्यात सहज प्रवेश करण्याचा आश्वासक सूर विलक्षण मोहक आहे. शरच्चंद्रांची सजग, तरल कल्पनाशक्ती, मनोव्यापारातील गुंतागुंत, त्यांचे सखोल, अचूक निरीक्षण, सामाजिक अन्यायाची चीड आणि माणसांविषयी असणारे प्रेम नि कळवळा ही त्यांची जीवनवादी प्रवृत्ती आस्वादनाचा पातळीवरून अभ्यासताना माणूस हे मूल्य आहेत. असे समजून माणसाकडे पाहाण्याचा शरच्चंद्र चटर्जीचा भावनिर्भर साहित्य झरा काळातीत असून त्यांच्या साहित्यातील गुणविशेषांना काळसापेक्ष असे महत्त्व आहे.

- डॉ. डी. ए. देसाई

